



Bayonne | Février 2026

ENQUETE LOCATAIRES CHANGEMENT CLIMATIQUE OFFICE 64



1. Préambule

Mission mutualisée augmentée « Bien vivre à +4°C »

Dans le cadre de la mission « BV +4°C », l'Audap souhaite développer une connaissance fine des vulnérabilités des populations face au changement climatique. Le partenariat avec l'Office 64 constitue une opportunité d'expérimenter une enquête auprès des locataires afin :

- d'identifier le ressenti des ménages face aux effets du changement climatique (confort thermique, finances, santé, qualité de vie, ...)
- d'évaluer leur degré et capacité d'adaptation (gestes du quotidien, comportements, mobilités, consommation, usage des espaces extérieurs, ...)

Partenariat avec l'Office 64

L'Office 64 y voit une opportunité de disposer d'un retour des locataires sur ses politiques : rénovation énergétique, aménagements extérieurs, de mieux cibler les publics fragiles et d'alimenter sa stratégie RSE

Quelques chiffres-clés

14 %

taux de réponse

10 000

logements enquêtés

1 402

répondants

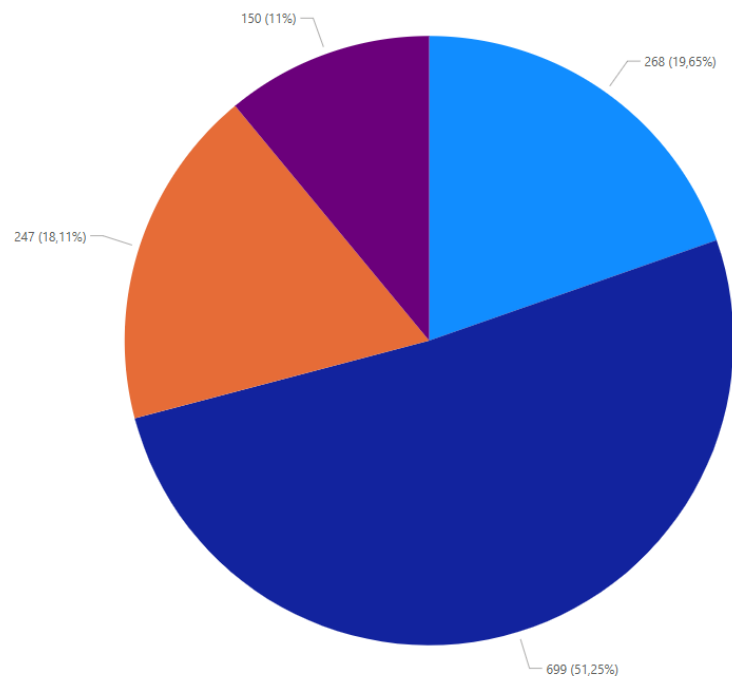
du 5 au 19
décembre

durée de l'enquête



2. Enseignements-clés

Ma qualité de vie quotidienne est impactée par les effets du changement climatique



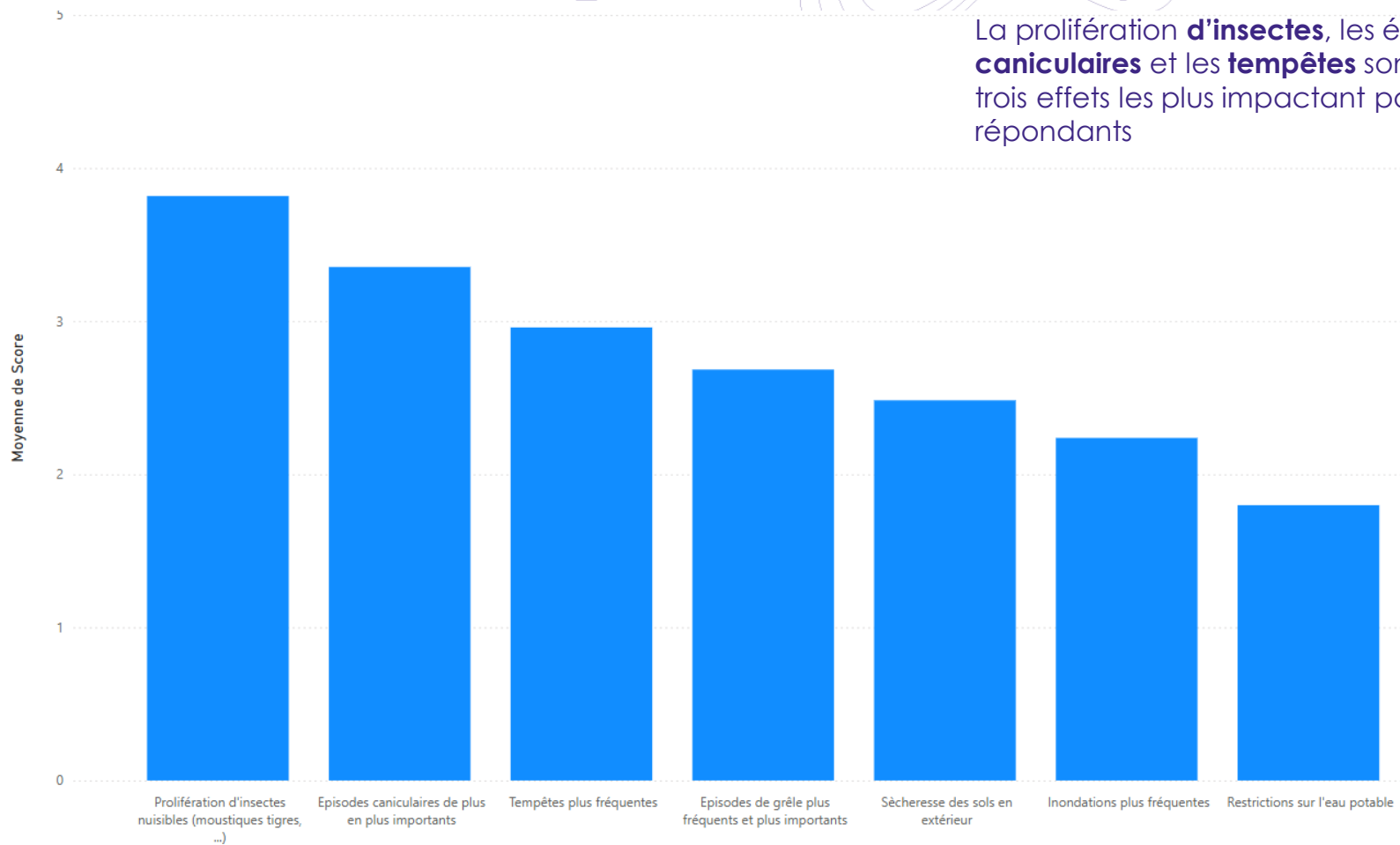
70 % des répondants sont d'accord avec cette affirmation

- 1 Totalement d'accord
- 2 Plutôt d'accord
- 3 Plutôt pas d'accord
- 4 Pas du tout d'accord

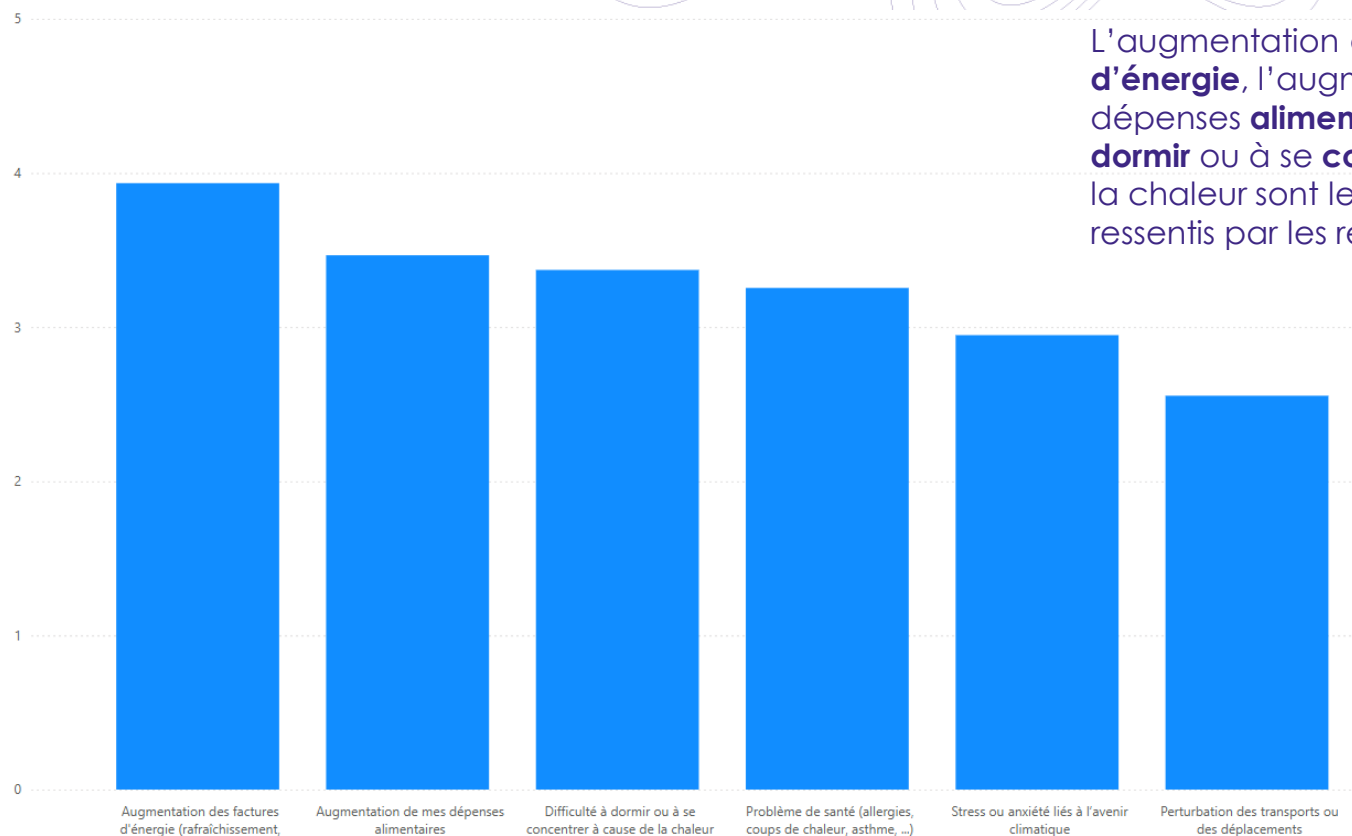
11 %

des répondants sont investis dans le milieu associatif en lien avec la protection de l'environnement

A quel niveau d'intensité des effets du changement climatique êtes-vous confronté-e ?



Parmi les effets suivants, quel est le niveau d'impact dans votre vie quotidienne ?



L'augmentation des factures **d'énergie**, l'augmentation des dépenses **alimentaires** et la difficulté à **dormir** ou à se **concentrer** à cause de la chaleur sont les trois premiers effets ressentis par les répondants

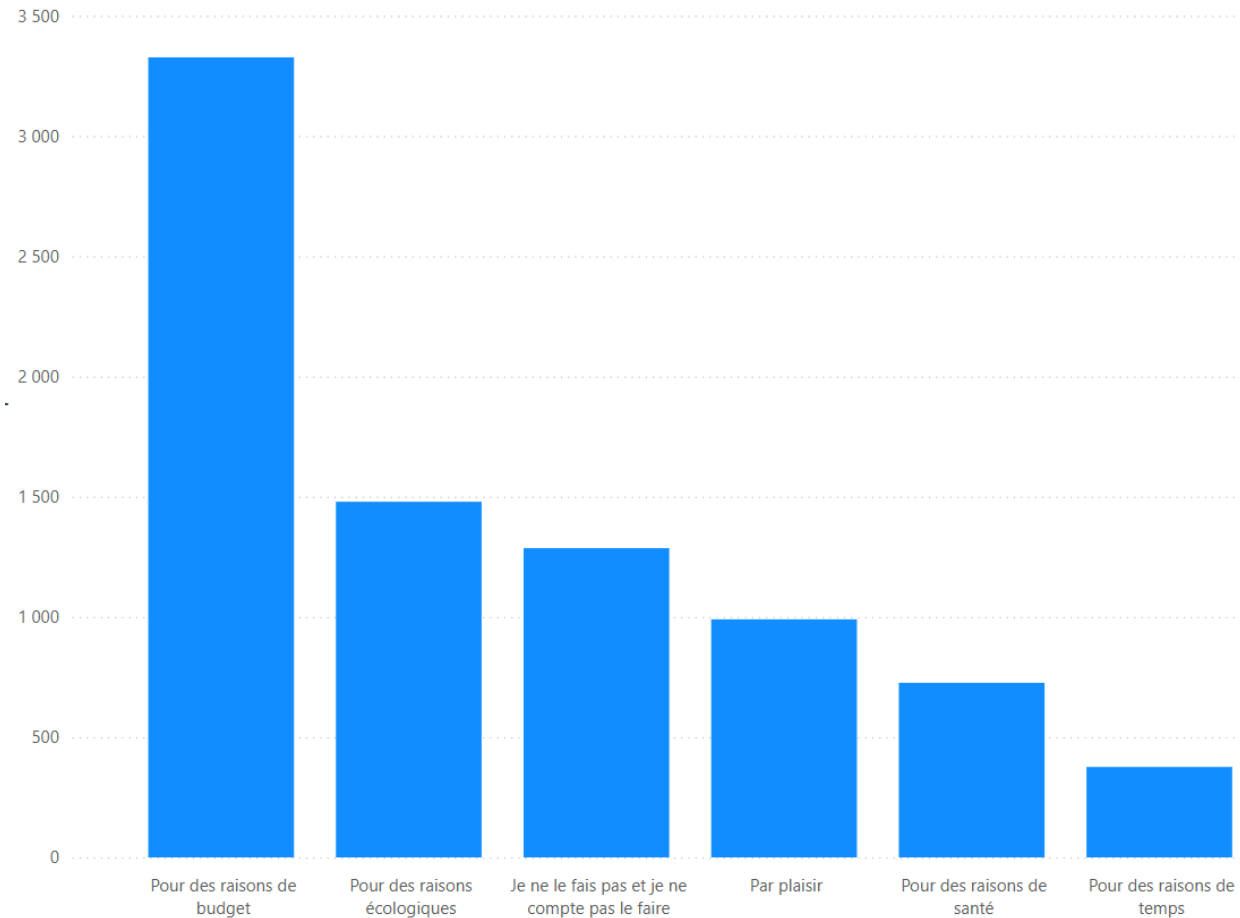
Quelle est la raison principale qui vous pousse ou vous pousserait à avoir ces comportements ?

Les cinq comportements questionnés :

- Me déplacer à pied, à vélo, en bus
- Acheter des aliments locaux
- Limiter ma consommation d'énergie
- Installer un réducteur d'eau
- Acheter des vêtements de seconde main

Les raisons d'avoir ces comportements :

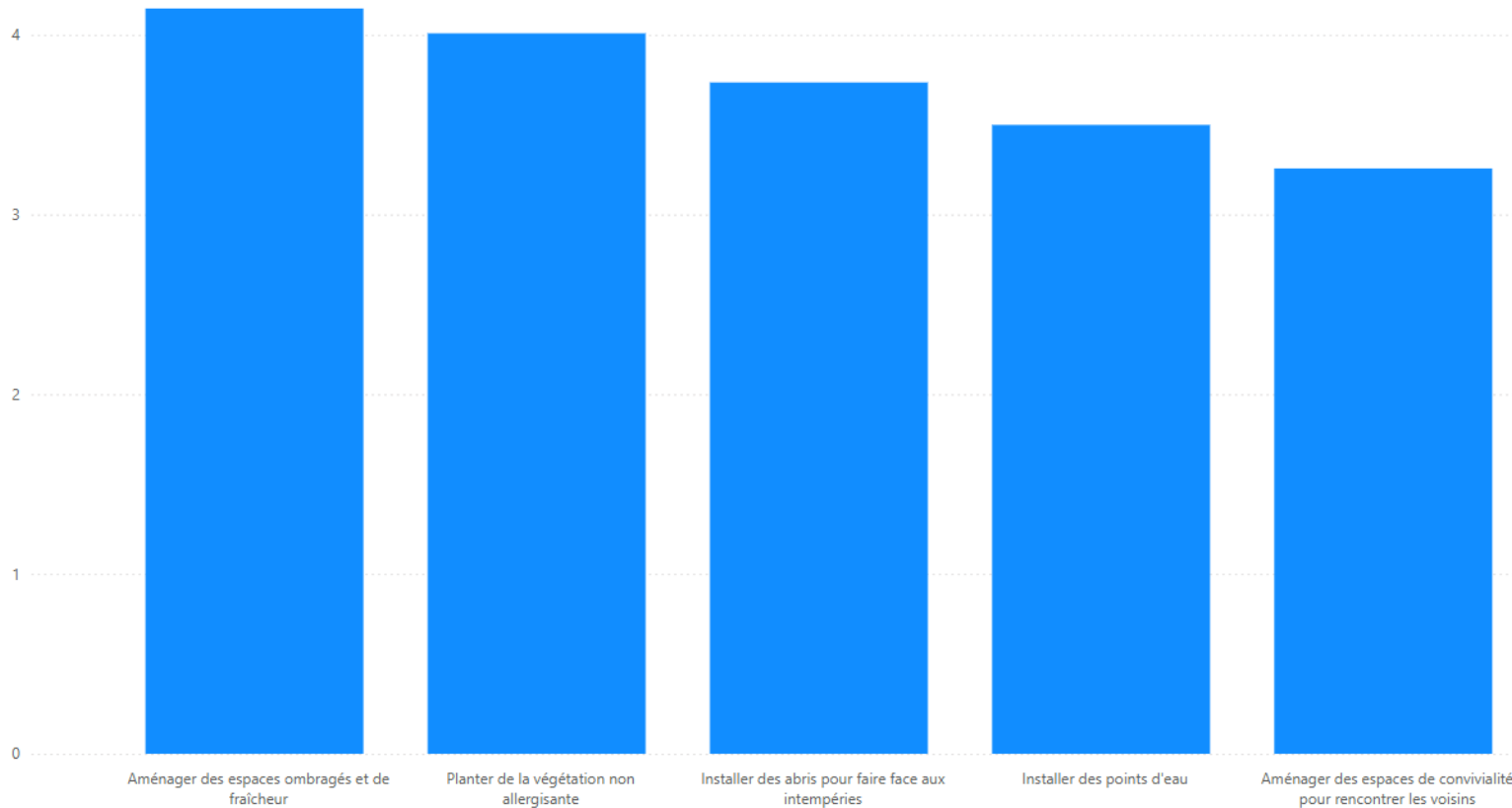
- Le budget
- L'écologie
- Le plaisir
- La santé
- Le temps



Quelles sont les améliorations possibles pour adapter les espaces extérieurs de la résidence face aux effets du changement climatique ?

5

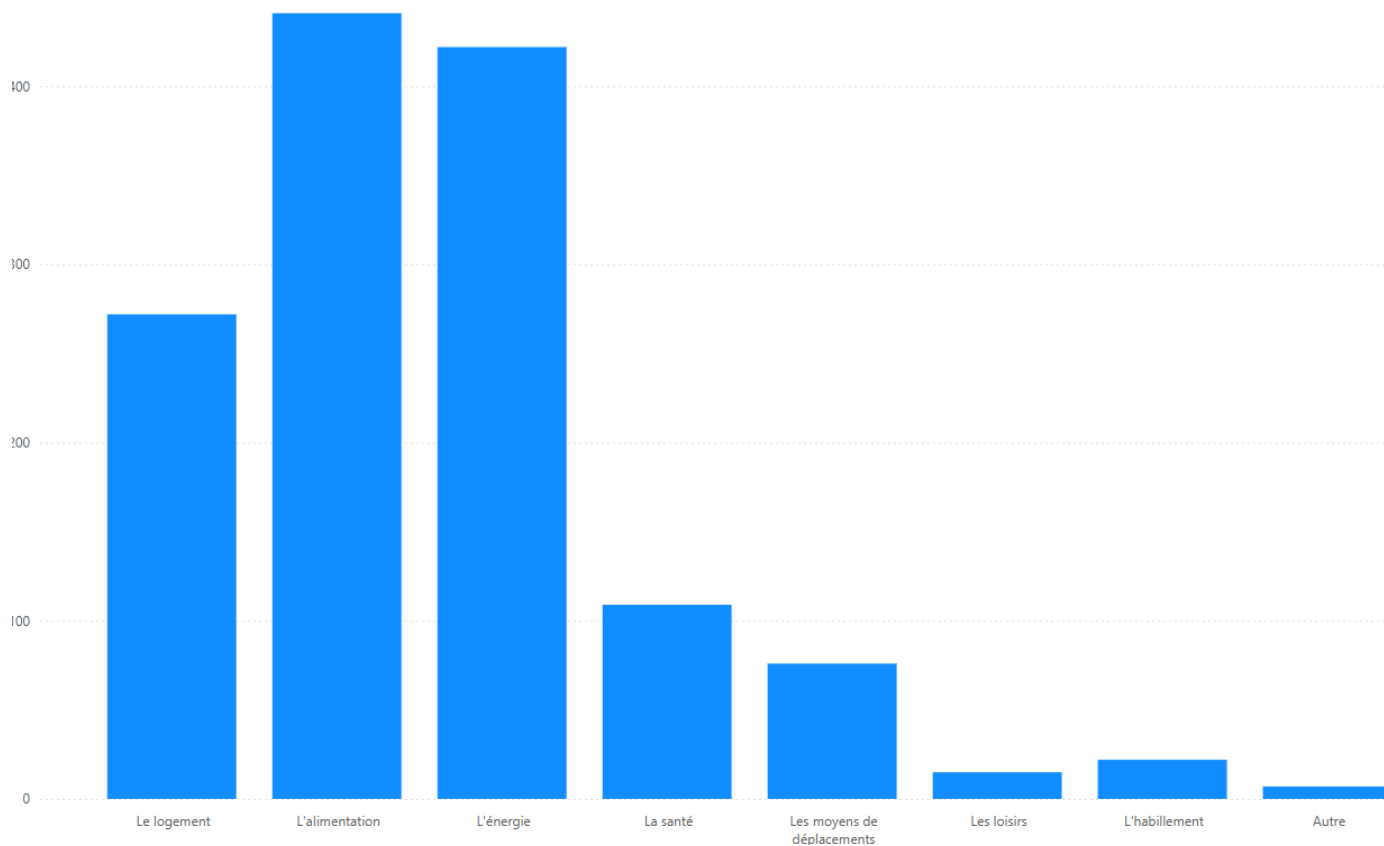
Aménager des espaces **ombragés** et de **fraicheur** est la première amélioration citée



Classement des postes de dépenses

Postes de dépenses classés « 2ème »

L'**alimentation** est indiqué comme deuxième poste le plus important (après le logement)

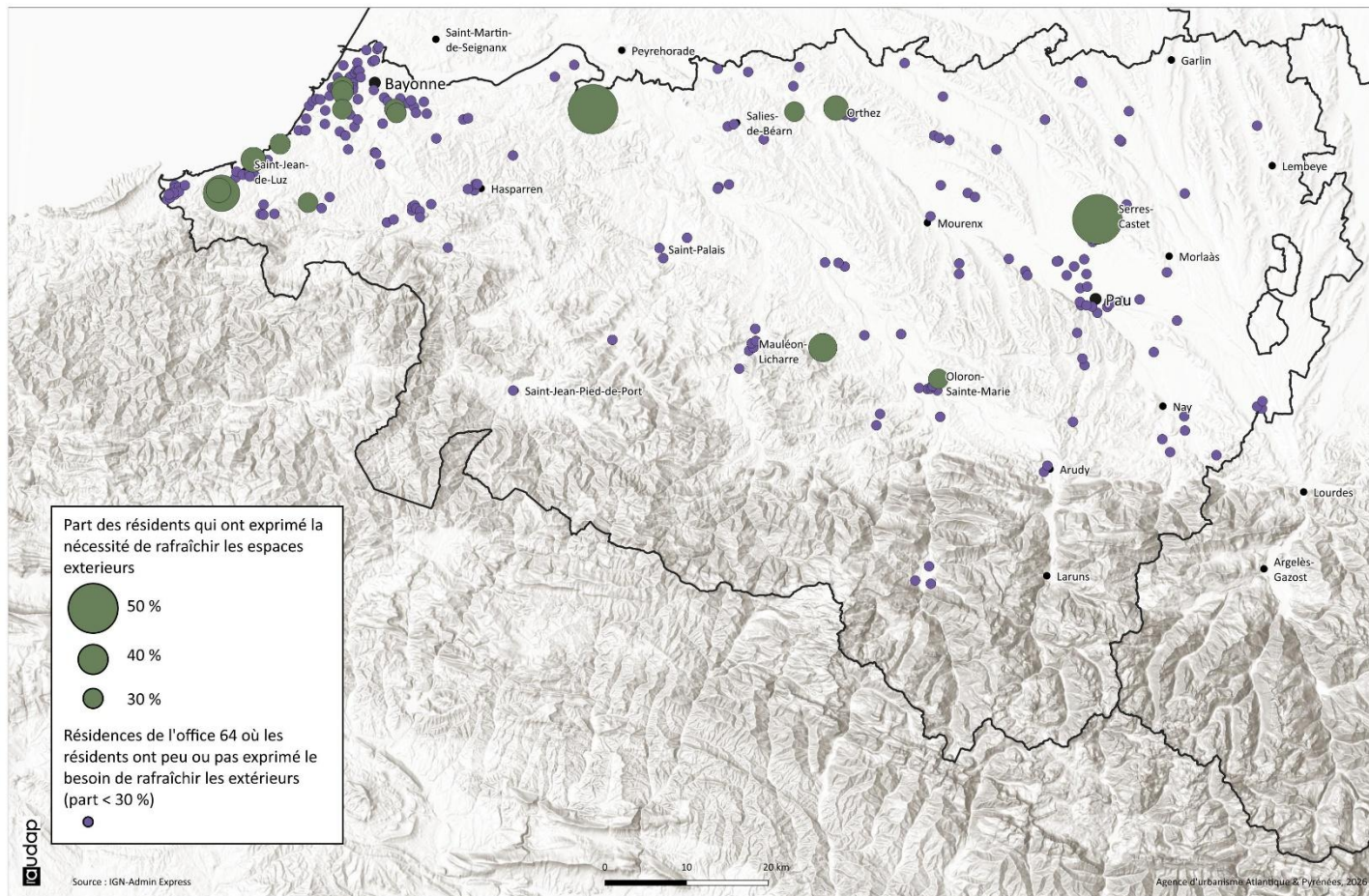




3. Détails

Les résidences qui signalent le besoin d'espaces extérieurs ombragés et frais

Résidences de l'office 64 où le besoin d'aménager des extérieurs frais et ombragés a été exprimé par les résidents



Anglet : Résidences le Carre st Jean, Sofia et Les Serres

Bidache : Résidence Baroun

Bidart : Résidence Iguski Altea

Cheraute : Résidence Jauregia

Guetary : Résidence du Trinquet

Oloron Ste Marie : Résidence Segues

Orthez : Les Jardins de la Visitation 1

Salles Mongiscard : Résidence les Chênes

Serres Castet : les Jardins de Lully

Soumouluou : Résidence Coindre

Monde

St Jean de Luz, : Résidence Itsas Lura

St Pee sur Nivelle : Résidence Bilanao

St Pierre D'Irube : Résidence Hiriberri et Kurutxeta

Urrugne : Résidences Mokoia et

Chandiru Baita



Agence d'urbanisme
Atlantique & Pyrénées

Agence d'urbanisme Atlantique & Pyrénées

Petite Caserne
2 allée des Platanes
64100 Bayonne

1 rue Lapouble
4^e étage
64000 Pau

www.audap.org



Les membres de droit de l'Agence d'urbanisme Atlantique & Pyrénées