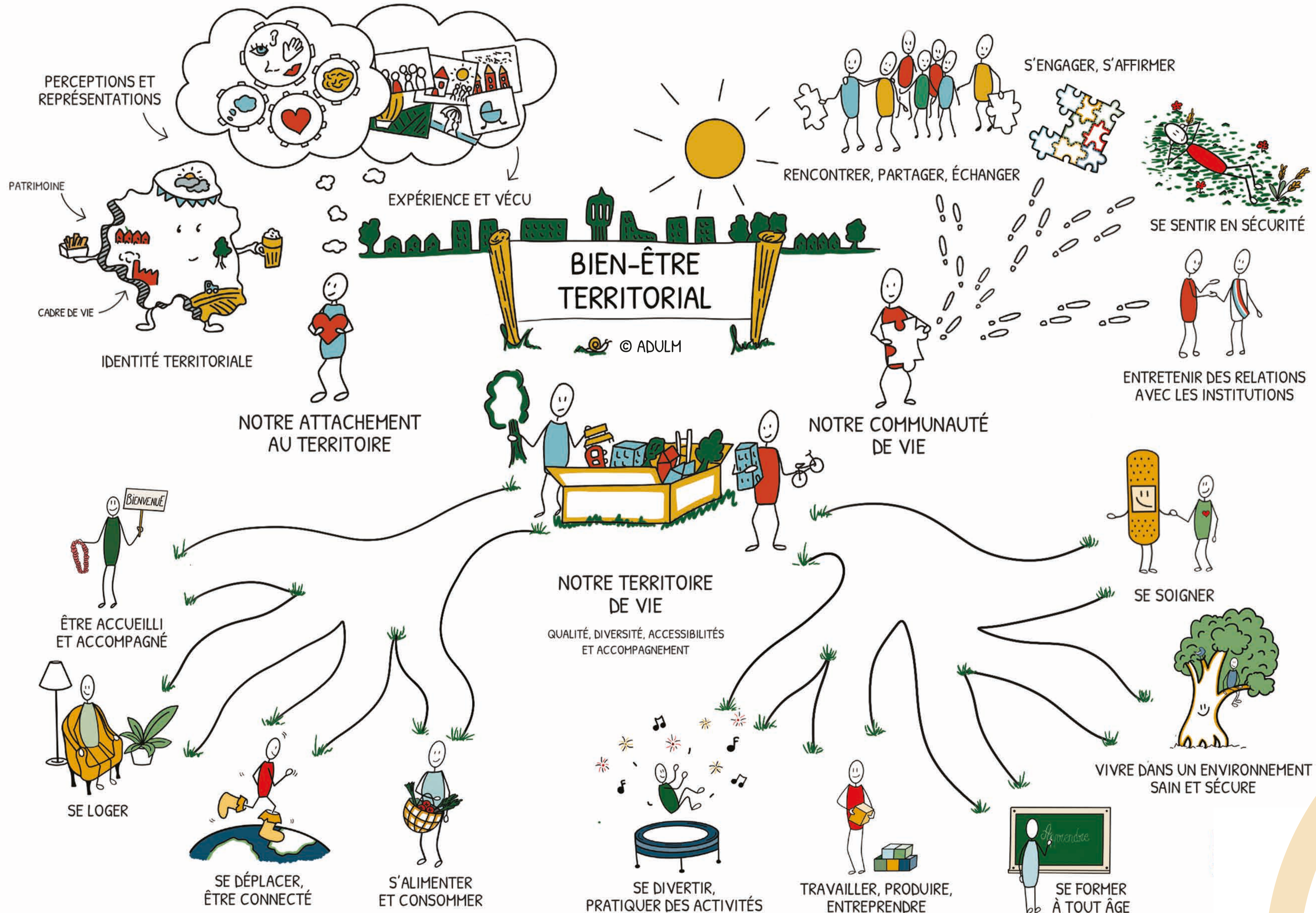


# LE BIEN-ÊTRE TERRITORIAL : UNE NOUVELLE BOUSSOLE POUR NOS TERRITOIRES

QU'EST-CE QUI FAIT QU'ON SE SENT BIEN SUR SON TERRITOIRE ?



# LE RÉFÉRENTIEL, UNE BOUSSOLE POUR CONSTRUIRE UNE VISION PARTAGÉE DU BIEN-ÊTRE TERRITORIAL À L'ÉCHELLE D'UN COLLECTIF

Principes, mode d'emploi et bénéfices

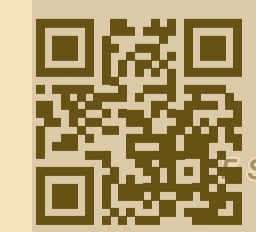


## 1 LES INDICATEURS ALTERNATIFS DE RICHESSE, UN ENJEU TERRITORIAL

### Cartographie des initiatives territoriales



Pour en savoir plus :

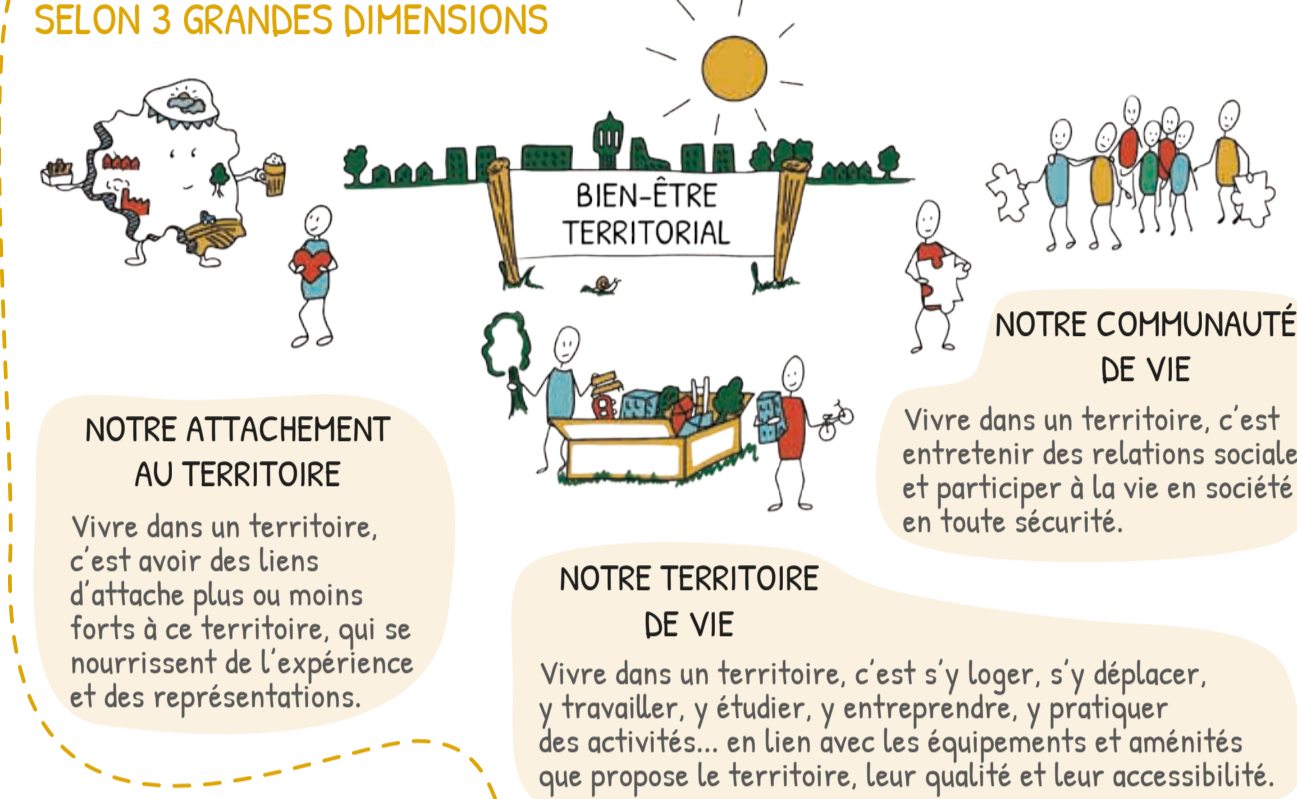


Source : Louise Herry, 2024

## 2 VERS LA CONSTRUCTION D'UN RÉFÉRENTIEL DU BIEN-ÊTRE TERRITORIAL

Le référentiel s'est inspiré d'un travail réalisé en 2012 par le Conseil de Développement de la Métropole de Lille pour illustrer le concept de l'habiter.

IDENTIFIER CE QUI CONTRIBUE À SE SENTIR BIEN SUR SON TERRITOIRE, SELON 3 GRANDES DIMENSIONS



Le bien-être territorial n'est pas appréhendé de la même façon par tous les habitants, qui ont des profils variés : leur situation actuelle (âge, point d'ancrage sur le territoire, situation familiale, sociale et économique, etc.) comme leur parcours de vie (bagage socio-culturel, mobilités, expériences) ont une influence sur leurs aspirations, et donc sur l'expression de leurs besoins.

Pour rendre compte de cette diversité des parcours, il nous semble important de créer un cadre permettant à chacun de s'exprimer et de s'écouter, et de mettre en évidence les divergences de point de vue.

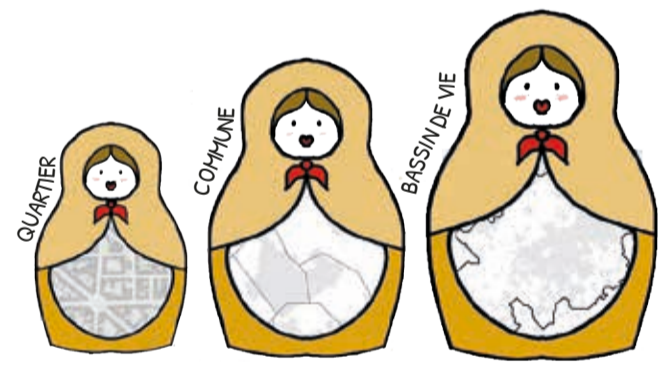
TENIR COMPTE DES SITUATIONS ET PARCOURS DE VIE DES PERSONNES



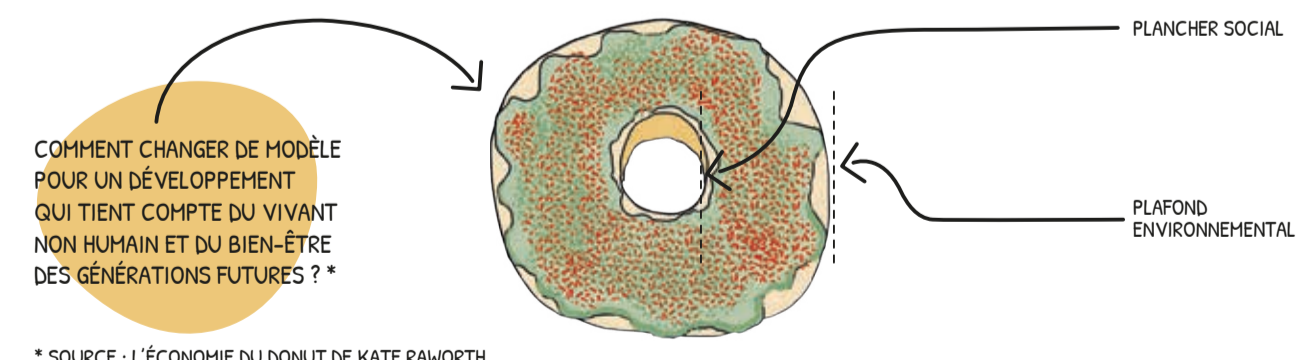
APPRÉHENDER LES DIFFÉRENTS TERRITOIRES DE VIE ET LEUR IMBRICATION

Le référentiel a été conçu pour être utilisé sur un territoire de vie. Par définition, le périmètre des territoires de vie varie d'une personne à une autre majoritairement selon leur lieu de vie, de travail, de loisirs et leur réseau social. Les déterminants identifiés comme contribuant prioritairement au bien-être territorial ne seront pas systématiquement les mêmes selon l'échelle d'appréhension (un quartier, une commune, un bassin de vie).

Nous pouvons imaginer qu'à l'échelle d'un quartier, les questions de logement, d'espaces publics, de lieux de vie et de rencontre soient prépondérantes. Pour autant, il nous semble intéressant d'inclure également les dimensions de loisirs et de travail même si elles se situent hors du quartier, pour appréhender les enjeux de mobilités et de temps de vie par exemple.



INTÉGRER LES ENJEUX ENVIRONNEMENTAUX



Le bien-être territorial est à considérer dans le contexte actuel de fortes pressions écologiques, qui réinterrogent les besoins et aspirations des habitants d'un territoire (ceux-ci n'étant pas tous compatibles avec le respect des limites planétaires).

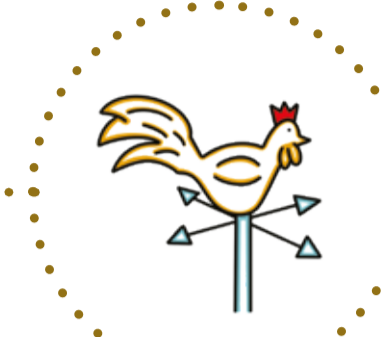
Le changement climatique fait peser des menaces très concrètes sur le bien-être humain : il affecte la santé humaine (effets directs des vagues de chaleur, de la qualité de l'air, des inondations, du manque d'eau, etc.), risque de nuire à la sécurité alimentaire, de générer des déplacements de population, des conflits...

Lorsque les habitants sont interrogés sur ce qui compte aujourd'hui, il nous semble nécessaire de les interroger également sur la préservation du vivant pour un bien-être territorial soutenable.

## 3 NOTRE APPROCHE DU BIEN-ÊTRE TERRITORIAL



Une démarche collective qui associe les habitants ;

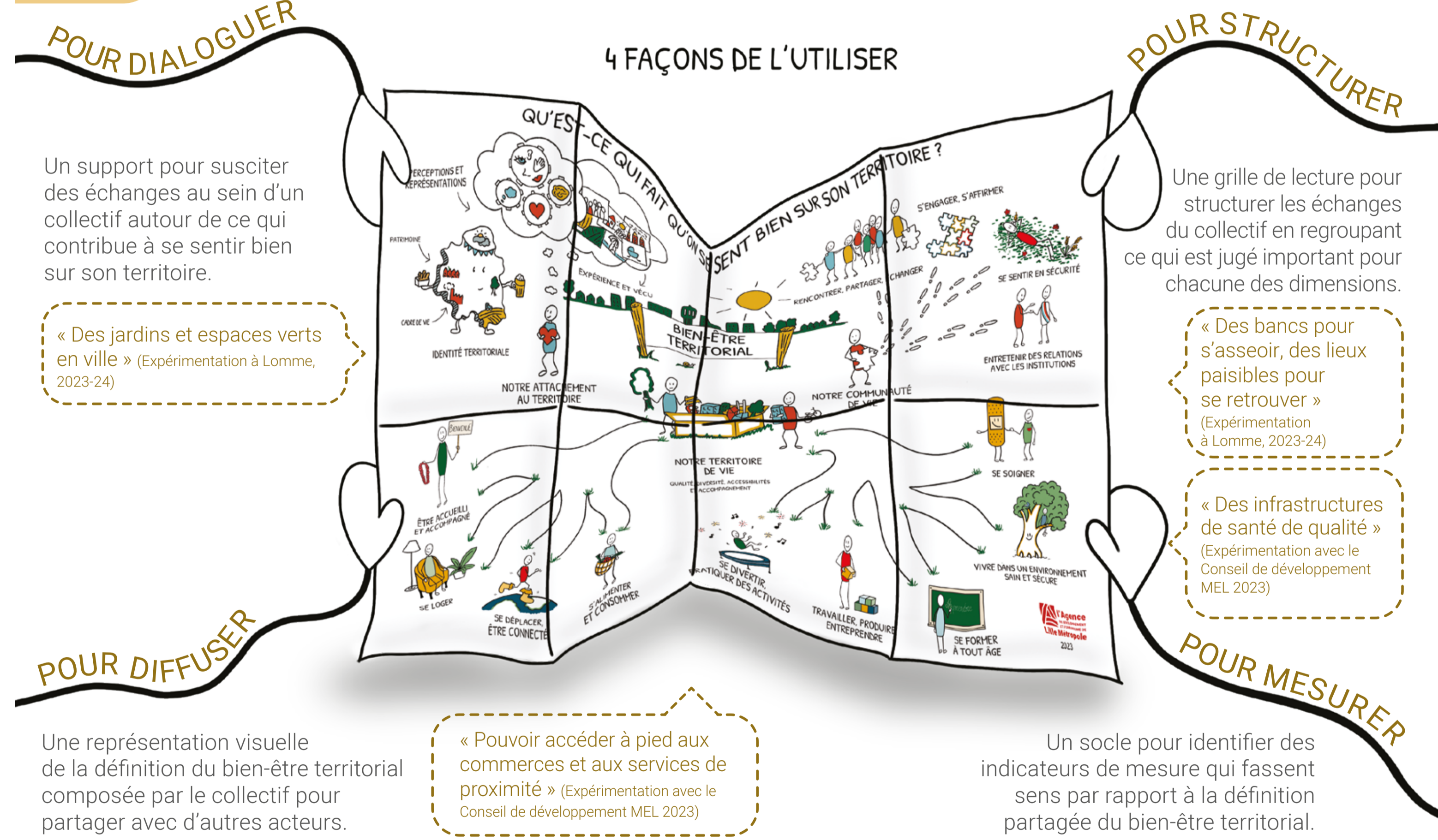


Une vision systémique qui prend en compte l'ensemble des dimensions ;



Un équilibre entre l'approche objective (ex : le nombre de m² d'espaces verts) et l'approche subjective (ex : la perception des espaces verts par les habitants).

## 4 LE RÉFÉRENTIEL, MODE D'EMPLOI



Un support pour susciter des échanges au sein d'un collectif autour de ce qui contribue à se sentir bien sur son territoire.

« Des jardins et espaces verts en ville » (Expérimentation à Lomme, 2023-24)

« Pouvoir accéder à pied aux commerces et aux services de proximité » (Expérimentation avec le Conseil de développement MEL 2023)

Un socle pour identifier des indicateurs de mesure qui fassent sens par rapport à la définition partagée du bien-être territorial.

## 5 LES BÉNÉFICES ATTENDUS



**PORTÉE SYMBOLIQUE**  
Un changement de regard sur la richesse ou le progrès d'un territoire

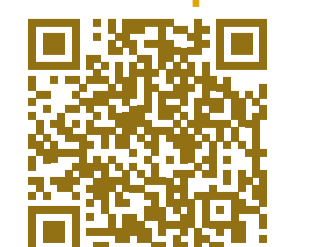


**DIALOGUE TERRITORIAL**  
Un espace de dialogue autour de ce qui compte et de ce qui doit être préservé



**MISE EN ACTION**  
Un diagnostic partagé pour faire émerger des pistes de projets collectifs

En savoir plus :



Contact : Bérénice THOUIN  
bthouin@adu-lille-metropole.org

